

Chimie ParisTech - PSL



plaquette

Tes 2A
Promo 2022



Tes 3A
Promo 2021



Le mot du directeur

Chère candidate, cher candidat,

Vous êtes sur le point d'intégrer Chimie ParisTech - PSL. Cette année, le concours CCMP a été aménagé exceptionnellement en raison de la situation sanitaire avec la suppression des oraux, ce qui n'a pas été aisé pour les candidats. Aujourd'hui, admissible, vous n'en n'avez que plus de mérite et je vous en félicite.

En intégrant cette école, vous serez l'acteur d'une formation d'excellence originale, et serez accompagné au mieux dans la construction de votre projet professionnel, qu'il soit au sein d'entreprises, d'organismes publics internationaux, ou bien encore dans le cadre de la création de votre entreprise. La formation scientifique, technologique et humaine que vous y recevrez sera un tremplin pour votre future carrière. Chimie ParisTech - PSL a fait le choix de construire ses cursus autour des dernières avancées de la science, dans le domaine de la Chimie et des Matériaux en les mettant au service des grandes problématiques sociétales actuelles notamment dans les domaines de l'Environnement, des Sciences de la Vie, de la Mobilité durable, des Technologies de l'information, tout en mettant un accent fort sur l'entrepreneuriat.

Situé au cœur de Paris, Chimie ParisTech - PSL vous accueillera dans un environnement scientifique exceptionnel (Institut Curie, ENS - PSL, ESPCI Paris - PSL, Mines ParisTech - PSL, Institut Henri Poincaré, Observatoire - PSL) au sein de l'Université Paris Sciences et Lettres (PSL), qui regroupe trois des meilleures écoles d'ingénieurs de France.

Cet environnement riche et exigeant vous donnera l'opportunité de suivre des cours dans les établissements de PSL, d'avoir accès à nombreux partenariats internationaux que nous ne cessons de



développer (Etats Unis, Canada, Europe, Russie, Chine...), et vous donnera la possibilité de faire des doubles diplômes avec les établissements voisins comme ESPCI Paris - PSL, l'Université Paris Dauphine - PSL, l'Université René Descartes pour le cursus de Pharmacie par exemple. Chimie ParisTech - PSL, c'est aussi des relations privilégiées avec les entreprises et un réseau de relations industrielles de qualité. Un exemple en est la création récente de la plateforme technologique Paris FlowTech reposant sur les technologies micro fluidiques, permettant une chimie plus économe en moyens, plus sûre et plus propre.

Choisir son cursus d'ingénieur à Chimie ParisTech - PSL, c'est donc le gage d'une insertion professionnelle dans les plus grands groupes industriels, entreprises ou établissements publics de recherche. Nous rejoindre, c'est donc pour vous l'occasion d'évoluer dans un environnement de recherche unique en France souligné par un taux d'encadrement des plus favorables de France (1 enseignant-chercheur ou chercheur du CNRS et 1 doctorant pour 3 étudiants). Enfin, intégrer Chimie Paris - PSL, c'est aussi contribuer à la richesse de sa vie associative et sportive sans égal comme vous le verrez dans cette plaquette.

Vous êtes les talents de demain. Notre école vous offre donc un environnement scientifique et humain unique où vous épanouir, et dans laquelle j'aurai le plaisir de vous accueillir dès le mois de septembre.

Christian Lermينياux,
Directeur de Chimie ParisTech - PSL

Le mot de l'Association des Alumni de Chimie Paris



Didier Baudrand,
Président de l'Association des Alumni de
Chimie Paris

L'accomplissement de ta vie professionnelle dépend bien évidemment du maintien de la réputation du diplôme délivré par l'École mais aussi de la solidité du réseau que tu construiras. L'Association des Alumni de Chimie ParisTech consacre ses moyens à la réussite de ces deux critères. Nos 3 000 Alumni sont présents dans tous les domaines d'activité (production, recherche, marketing, commercial, autoentrepreneur, cadre dirigeant, professorat, consulting...) et tous les secteurs (énergie, chimie, pharmacie, automobile, sidérurgie, éducation nationale, enseignement supérieur...) aussi bien en France qu'à l'international.

Notre connaissance approfondie du milieu industriel et notre étroite collaboration avec la Direction de l'École l'assurent que la formation dispensée prend en compte les besoins futurs des employeurs. Nos actions et nos moyens financiers sont consacrés en grande partie à l'animation des activités des élèves ingénieurs afin de créer au cours de ta vie d'étudiant les liens d'amitié et d'entraide, liens qui seront indispensables à la vie et l'animation de notre réseau. Grâce à la vitalité du réseau, chacun d'entre vous bénéficie d'un accompagnement personnalisé et spécialisé l'aidant à définir et à construire son projet professionnel. L'Association, en étroite collaboration avec la Direction de l'École et le Bureau Des Élèves, élabore un plan d'action couvrant tous les aspects nécessaires à votre entrée dans la vie active :



- **Aide au logement** : tout nouvel élève, surtout ceux venant de province ou de l'étranger, se voit proposer à sa demande un accès privilégié à des logements. L'association, si nécessaire, peut se porter caution solidaire.
- **Aide financière** : elle prend une forme collective et individuelle. Collectivement, l'Association subventionne le Bureau Des Élèves, leur permettant notamment d'organiser un weekend d'intégration regroupant les 3 promotions. Individuellement, l'Association met à disposition d'élèves méritants des prêts à taux nul remboursables seulement une fois dans le monde du travail.
- **Emploi/carrière** : les élèves rencontrent régulièrement des Alumni autour de tables rondes pour discuter, à partir d'expériences professionnelles variées, du large éventail d'opportunités de carrière qui s'offrent à eux. Des simulations d'entretien d'embauche sont aussi organisées.
- **Parrainage** : l'Association a mis en place le « Parrainage Tandem » qui lie chaque élève qui le désire avec un Alumni, le parrain, afin de mieux réfléchir, définir et communiquer sur son propre projet professionnel et ainsi réussir son passage dans la vie active.
- **Relations industrielles** : l'Association, en collaboration avec la Direction de l'École et le Bureau Des Élèves, supporte activement la recherche d'une entreprise qui parraine chacune des promotions permettant non seulement d'appréhender le fonctionnement d'une entreprise mais aussi de permettre le financement d'activités scolaires (visites de sites industriels, ...) ou extra scolaires (sport, théâtre, action humanitaire, ...).

En participant activement à la vie de l'école, les Alumni supportent et pérennisent ce réseau qui permet l'entraide et la solidarité entre toutes les générations pour le bénéfice de chacun d'entre nous en commençant par le tien en tant que futur élève ingénieur.

Le mot de la Présidente du BDE



Salut à toi,

jeune étudiant(e) admissible à Chimie ParisTech - PSL. Tu en as marre de bachoter les maths et la physique et tu n'as qu'une hâte : vivre la vie, la vraie ? Je ne te comprends que trop bien. L'école est l'endroit où tu pourras réellement t'exprimer, faire de nouvelles expériences, te découvrir des passions et t'épanouir. Ceci passe par la vie associative, et donc par toi.

Si tu reçois cette plaquette, c'est que tu as toutes les chances d'intégrer la future promo 2023 de CP ! En plus d'être située au cœur du Quartier Latin et de son excellence académique, CP te propose une ambiance extraordinaire inter et intra promo ainsi qu'une vie associative développée au-delà d'un simple cursus d'ingénieur et débordant d'associations et de clubs. Cette plaquette est là pour te le prouver.

Envie de rencontrer ta deuxième famille ? N'hésite plus, tes 2A et 3A t'attendent avec impatience.

Mélanie Daoudi

Sommaire

Le Quartier Latin.....p. 5

Le BDE.....p. 6

Ton année à CP.....p. 7

WEI - Soirées Kfet - FDS - Le Cercle - Campagnes BDE - Gala - Repas de Noël - Campagnes BDS - FHC - Semaine SKI - Campagnes BDA - WEV

Une école engagée.....p.15

PEPSS - Capsciences - Phares - La main à la pâte - S3G - Phares - Ecosciences

Une école professionnalisante....p.20

Les Grands Séminaires - Parrainage tandem - JE : Chimie Perspectives

Une école chill.....p.23

Team K - Club BDF - Houblon ou Brune - Club Baby - Club Cocktail - Club Karaoké - Club Chocolat - Club Cuisine - Club Goûter - Club Oeno - Klub Breton - Club Normandie/Vendée - Club Sudiste - Club Xtrem Sudistes - Club Charente-Maritime - Club JDS - Club JDR - Chiminou ParisTech - CCCP - Infusion ou Torréfaction - VC3A - Club Aérobie - Club Aéronaute

Une école sportive.....p.34

Bureau Des Sports - Ton année sportive - Nos sportifs et sportives

Une école artistique.....p.38

Bureau Des Arts - Fanfare - CP Focus - CP FlashSystem - Club Théâtre - Club BD - Club Musique - Club Classique - Club Manga - Club Cosplay - CPellicule - CP SoundSystem

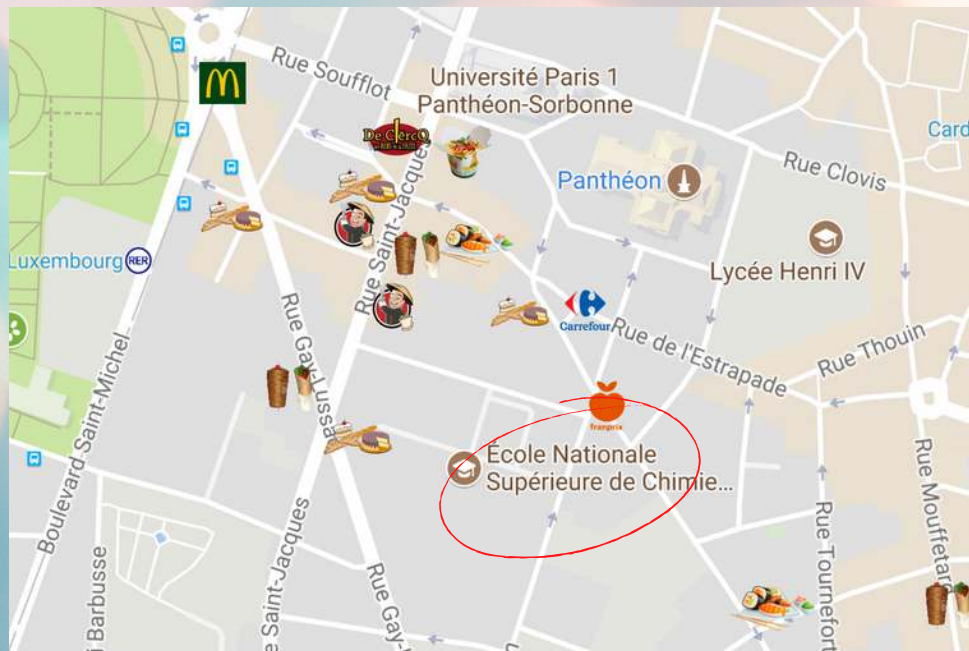
L'Union PSL.....p.47

Pour en savoir plus.....p.48

Calendrier d'intégration.....p.49

Chimie ParisTech - PSL au cœur du Quartier Latin

Chimie ParisTech - PSL se trouve au cœur du Quartier Latin de Paris : un lieu historique de la capitale, dans le 5ème arrondissement. L'École se situe à seulement quelques minutes à pieds du *Jardin du Luxembourg*, du *Panthéon*, de la *Rue Mouffetard*. C'est l'endroit idéal pour se balader, manger, et se cultiver. C'est aussi l'un des quartiers étudiants de Paris !



-  McDonald's
-  Le roi de la Frite
-  Supermarchés
-  Boulangeries
-  Crêperie - Kebab - Grec
-  Chinois
-  Sushis
-  Pâtes

Il y a bien plus de possibilités pour se restaurer à proximité de l'école, à vous de les découvrir !

Le Bureau des Élèves



Tu as sûrement déjà entendu parler du BDE, mais tu ne sais pas à quoi sert cette asso ?

Cette asso est composée de 12 membres et est au cœur de la vie associative CPéenne, notamment en faisant le lien entre l'administration et les élèves, en gérant le budget des nombreux clubs et assos de l'Ecole,...

C'est également le rôle du BDE d'organiser *TON INTÉGRATION* en préparant tes premières semaines et le WE1 ! Mais aussi le Week-end Evasion (WEV) dans une capitale et les mythiques Soirées Kfet !!

Bref tu l'auras compris, le BDE veut que tu te sentes à CP comme chez toi !

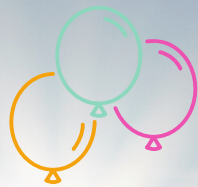


N'hésite pas à nous contacter ! Si tu as des questions, nous sommes là pour te répondre.

Contacts : bde@etu.chimieparistech.psl.eu
www.bde.chimie-paristech.fr
www.facebook.com/BDEChimieParisTech

Tu te poses des questions ? On y répond ici :
www.facebook.com/AskChimieParisTechPSL

Le WEI



L'un des meilleurs moments de ton arrivée à Chimie Paris sera ton **WEEK-END D'INTEGRATION** ! Du **8 au 11 octobre**, tu partiras vers une destination inconnue avec les 3 promos de l'École pour 3 jours de foliiiiiiiie !

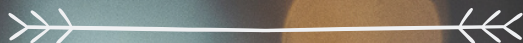


Soirées, activités à longueur de journée, bonne ambiance... ce week-end est l'occasion pour toi d'apprendre à connaître ta promo et à vous souder. Mais c'est aussi l'occasion de rencontrer et de partager des moments avec les 2A et 3A.

Un graaaand moment !



Les Soirées Kfet



Si tu as envie de l'ambiancer sur de la **musique de KLité** les vendredis avant chaque période de vacances, tu as trouvé ta place ! Viens aux soirées Kfet de CP bouger ton body sur les sons du CP Sound System, prendre des photos devant les décors faits avec amour par ton BDA pour une soirée au top du top organisée par ton BDE préféré (ehheeeeh).



La Fête de la Science



La Fête de la science (FDS pour les intimes) est l'événement annuel de médiation scientifique organisé par **Le Cercle**. Enseignants-chercheurs et étudiants de CP se réunissent pour partager leur passion pour la science et susciter l'intérêt et la curiosité du grand public.

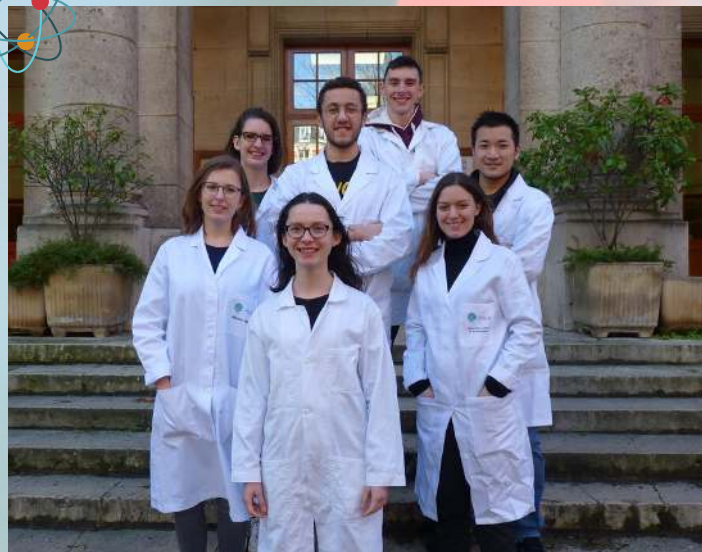


Le Cercle de Chimie ParisTech - PSL

La mission du Cercle de Chimie ParisTech - PSL est de promouvoir la science auprès du grand public en organisant des événements scientifiques.

L'organisation de mini-FDS et de visites des laboratoires de l'école permet également de faire découvrir la science auprès d'un public non-spécialiste allant des élèves des écoles primaires aux résidents des maisons de retraite.

En organisant des conférences pour les étudiants, la mission du Cercle s'inscrit pleinement dans la vie CPéenne : en 2019, sont intervenus Jean-Pierre Sauvage, co-lauréat du Prix Nobel de Chimie 2016 et Hervé This, chimiste à l'origine de la cuisine moléculaire



Le Cercle propose également un accompagnement expérimental pour les élèves en prépa dans le cadre des TIPE.

Si tu es passionné par les sciences, que tu aimes partager tes connaissances et organiser des événements de vulgarisation scientifique, Le Cercle est pour toi !

Les Campagnes BDE



Ce sont 2 semaines d'ambiance à CP, où deux listes au top du top s'affrontent pour être le *nouveau BDE* de l'école. Avec des activités à longueur de journée et de la nourriture à foison, crois moi tu ne quitteras plus CP pendant ces 2 semaines. Toi aussi viens participer à ces campagnes de folie et succéder à l'*Obéliste*, la *Charliste* et la *15 Fantaliste* !



Le Gala



La *Team Gala 2020* t'attend avec impatience pour célébrer l'un des événements les plus attendus de l'année ! Notre fine équipe se charge de l'organisation de cet événement, qui clôture la journée de remise des diplômes de tes futurs 4A. C'est l'occasion de réunir 4 générations de CPéens pour passer une soirée endiablée ! Le gala a lieu en *décembre* dans une magnifique salle parisienne qui va te mettre des *étoiles plein les yeux*. C'est l'occasion de te mettre sur ton 31 et de danser jusqu'à l'aurore avec tous tes potes de l'école (ou un ingénieur fraîchement diplômé), sur les sons (plus ou moins) mélodieux du cultissime Club Musique de l'école. Avec un délicieux buffet qui va ravir tes papilles et du moussoux à foison*, c'est LA soirée de l'année à ne pas manquer. Alors sois prêt dès maintenant à prendre ta place, et qui sait, à faire partie de l'équipe pour l'année prochaine !



**L'abus d'alcool est dangereux pour la santé.*



Le Repas de Noël

Hohoho !

Avis aux amateurs des fêtes de fin d'année ! L'esprit de Noël, c'est quand on est bien au chaud et qu'on observe la neige tomber par la fenêtre... Mais certaines années, il ne neige pas, et heureusement pour nous, il existe d'autres traditions pour se plonger dans la magie de Noël ! Pour tous ceux d'entre vous qui continuent à croquer leur petit chocolat chaque jour de décembre, pour ceux qui commencent leur sapin 10 jours avant l'heure parce qu'ils sont tout excités de sortir les décorations, pour ceux enfin qui aiment les surprises et faire plaisir... Il existe à CP un moment merveilleux : le Repas de Noël. Les volontaires s'affairent pour préparer un délicieux repas et métamorphoser la galerie de l'école afin d'accueillir les CPéens et les CPéennes. Alors si toi aussi tu as envie de régaler toute une école, d'écouter des musiques de Noël en préparant des bons petits plats ou en confectionnant des sapins en papier par dizaines, au sein d'une équipe enthousiaste, rejoins la Team du Repas de Noël !



Les campagnes BDS



Fin janvier, c'est au tour des listeux BDS de s'affronter pour constituer le nouveau *Bureau Des Sports* de Chimie ParisTech - PSL Rigolade, nourriture, mascottes et allôs sont au rendez-vous pour encore 2 semaines ! Qui succèdera à la *Préhistoire* et à l'*Alpiliste* ?



Le Forum Horizon Chimie



Le Forum Horizon Chimie est *LE* forum de référence dans le milieu de la chimie en France. Chaque année, plus de 35 entreprises dont des grands groupes tels que L'Oréal, Total, BASF..., des PME ou encore des start-up se réunissent à la Maison de la Chimie.

Toute la journée, ce sont plus de 1500 visiteurs qui échantent avec les professionnels. Le FHC est en effet un moment clé pour te renseigner sur les métiers de la chimie, développer ton réseau mais également décrocher un stage en discutant directement avec des employés et recruteurs. De nombreuses conférences et ateliers sont également organisés : relecture de CV, simulation d'entretiens d'embauche, photos CV... Et ce n'est pas tout !

Toute l'année, le pôle *1 Journée en Entreprise* organise des visites de sites industriels d'entreprises de la chimie.

Le savais-tu ? Le Forum est intégralement organisé par les étudiants de 4 grandes écoles de Chimie : Chimie ParisTech - PSL, l'ESPCI (Paris), l'ENSIC (Nancy) et l'ECPM (Strasbourg). Ainsi, l'association permet à ses membres de développer de nombreuses compétences professionnelles, mais aussi à des bénévoles d'accompagner une entreprise pendant toute la durée du Forum.

Voilà, maintenant tu connais l'association ! L'équipe du FHC 2021 a hâte de te rencontrer et de te compter parmi ses troupes. *A bientôt !*



La Semaine Ski

C'est pas parce qu'ici c'est Paris qu'on aime pas le SKI ! Au contraire, une bonne partie des CPéens en sont fadas. Tous les ans, le club ski de CP (meilleur club, avec le plus beau bureau hihi) emmène une belle bande de *riders* (émérites ou en herbe) se défouler sur les pentes enneigées durant la semaine des vacances de Février. L'année dernière, ils sont allés à Serre-Chevalier. Au programme ? Ski, potes, soleil, neige, thermes, bière, et bien sûr... l'indispensable vin chaud* !



Que tu sois confirmé ou débutant, ce voyage est fait pour toi futur *JCIA* (tu sauras bientôt ce que ça veut dire n'aie crainte).

Le bureau du club ski, Coco le secrétaire, Liton la trésorière et Pelon la présidente t'attendent avec impatience pour venir kiffer avec eux le super séjour qu'ils sont en train de concocter.



Les campagnes BDA

Sniif, voilà l'arrivée des dernières semaines de campagnes de CP... Voilà une raison pour encore plus en profiter ! Pendant 2 semaines, les deux listes vont donner leur maximum pour nous en mettre plein la vue afin d'être élues futur Bureau des Arts de CP. Si toi aussi tu es artistique dans l'âme (ou pas d'ailleurs), tente ta chance après la **Pix'art** et la **Fort Boy'art** !



Le **Week-end EVasion**, c'est un week-end de KLité dans une grande ville européenne (oui je sais j'ai mis une carte du monde c'était plus stylé), avec toute ta promo. Et oui, à partir d'avril, tes 2A et 3A ne sont plus à l'école, il faut donc trouver un moyen de s'occuper. *Quoi de mieux que partir avec ses potes pendant un week-end de mai ?*



(Bon cette année on est parti nulle part avec le Corona tmtc mais à la base on devait aller à Barcelone donc je mets une petite photo pour nous faire rêver.)



PEPSS

Pour un Engagement dans des Projets Solidaires au Sud

Une école

Cher admissible,

Après deux ans de prépa à travailler pour toi même, il est temps de l'ouvrir aux autres en aidant ceux dans le besoin ! Il est maintenant temps de s'intéresser à la plus importante de toutes les assos de CP : j'ai nommé PEPSS, l'association de solidarité internationale de l'école. C'est une des plus grandes de l'école puisqu'elle compte cette année une quarantaine de membres, soit presque la moitié de la promotion !



Concrètement, qu'est-ce qu'on y fait ?

L'asso est divisée en deux pôles qui travaillent toute l'année : le projet Madagascar (Mada pour les intimes), et le projet Togo (Togo aussi pour les intimes). Les deux pôles préparent donc toute la logistique et la mise en place du projet qui prend la forme d'un voyage humanitaire dans les pays concernés au mois d'août. Le reste de l'association, à savoir les 8 membres du bureau et les nombreux bénévoles, travaille notamment à récolter de l'argent pour les missions. Pour ça, un indispensable est inclus dans le pack PEPSS : le CAP cuisine, on fait des goûters en Kfet régulièrement, on vend des hot-dog pendant les concerts du club musique... On est aussi présent à des événements comme le FHC où l'on fait aussi à manger, et on rythme un peu la vie de CP en organisant nos propres petits événements comme une vente de roses pour la Saint-Valentin, ou le fameux calendrier des dieux de CP que tout le monde s'arrache !





PEPSS travaille avec l'école d'ingénieur de l'ESTP et la fac de médecine de Paris Descartes pour un projet d'adduction d'eau potable dans des villages reculés. Là bas, tout le monde mobilise ses connaissances pour aider et chacun a un rôle sur place : construire des latrines et des systèmes d'adduction d'eau, alerter sur les dangers liés l'eau... Les CPéens, eux, utilisent leurs compétences en chimie afin de réaliser des analyses chimiques et bactériologiques de l'eau, et ramènent avec eux des échantillons à analyser sur l'année suivante.



Le Projet TOGO

La mission au Togo est centrée sur la dimension éducative : sur place avec l'ONG Urgence Afrique, PEPSS donne des cours d'informatique sur tablettes aux élèves de la région de Kpalimé. Et les récoltes de fonds vont bientôt permettre le démarrage de la reconstruction d'un lycée et d'un centre de loisirs pour les enfants. Cette année, avec l'aide de la Junior Entreprise de Télécom Paris, nous allons développer notre propre application pédagogique, qui correspondra mieux à leurs besoins. Et oui tu l'auras compris : dans ce pôle, pas de chimie ! Mais en entrant à CP tu n'en manqueras pas crois moi... *Le pôle Togo t'attend !*





Capsciences

L'association *CapSciences* de Chimie ParisTech - PSL vise à organiser des séances de découvertes expérimentales des sciences pour des **collégiens**. Chaque année, sur un thème différent, nous organisons des séances où nous réalisons des expériences pour faire découvrir et comprendre les sciences à ces collégiens. Cette année nous avons décidé d'aborder le thème de "La Chimie au quotidien". Chaque séance est suivie d'un goûter avec les enfants, ce qui nous permet de passer du temps avec eux.



Si toi aussi tu aimes passer du temps avec des jeunes et transmettre ta passion, alors rejoins Capsciences l'année prochaine!



Phares

Par-delà le Handicap, Avancer et Réussir des Études Supérieures

Tu es une personne sociable ? Pour toi, la différence est une richesse ? Tu désires rencontrer des personnes et partager avec eux ? Alors cette asso est faite pour toi !

PHARES est un programme de tutorat destiné à des lycéens en situation de handicap. Son but : leur permettre de s'ouvrir au monde des études supérieures et aussi de développer leurs compétences extra-scolaires !

On se réunit les samedis matin à CP pour discuter avec eux de thèmes d'actualité, d'une passion ou d'un hobby... Si cela est possible et convient à tout le monde, on peut même organiser un voyage quelque part en France, c'est génial non ? (Lyon,...)



En bref, PHARES, c'est l'asso peu chronophage et qui te fait découvrir des personnalités tellement riches ! Alors n'hésite plus, fonce !



Solidarité 3 Générations

Solidarité 3 Générations, de son petit nom *S3G*, est une association un peu particulière : elle propose de rendre visite régulièrement à des personnes âgées seules à l'hôpital. Nous le faisons en binôme. De plus, S3G organise des événements en partenariat avec une résidence pour personnes âgées à deux pas de Chimie Paris : par exemple, une mini fête de la science avec le Cercle. Nous avons le projet d'inviter le club musique classique pour faire un concert, mais aussi de faire tout simplement une petite balade avec un résident, en écoutant la sagesse d'un de nos aînés...

Alors si après la prépa ou l'université tu veux l'ouvrir aux autres et leur donner le sourire, refaire le monde avec une vieille dame super bavarde et découvrir un peu Paris, rejoins-nous !

La main à la pâte



T'es-tu déjà demandé ce que peut ressentir un professeur lorsqu'il se tient au tableau face à sa classe ? La main à la pâte l'offre un moyen très concret de répondre à cette question existentielle... : rentrer pour de vrai dans la peau d'un maître ou d'une maîtresse !! Si tu désires transmettre à de jeunes élèves ton goût pour la science, tout en te creusant la tête pour rendre accessibles des sujets aussi complexes que l'absorption ou le champ magnétique, alors cette association est faite pour toi !



La main à la pâte est une association nationale qui met en lien un étudiant scientifique et un enseignant d'école primaire. Son objectif est de familiariser les plus jeunes à la science à travers un thème proposé par l'enseignant. L'étudiant partage ses idées avec ce dernier pour monter ensemble un cycle de 6-7 séances sur le sujet choisi. Ce partenariat permet à l'étudiant d'apporter ses connaissances à l'enseignant qui n'a pas forcément fait des études scientifiques, et d'aider à encadrer les expériences qui se déroulent dans la classe. *Deux bras qui mettent «la main à la pâte» ne sont pas de refus !*

Exemples d'expériences faites en classe



EcoSciences

Salut ! Nous c'est *ÉcoSciences*, l'association *écologique* de Chimie ParisTech - PSL. Après ces années de dur labeur tu cherches à sensibiliser tes pairs à l'écologie et/ou investir du temps pour la planète ? Alors rejoins nous, et viens nous aider à aller en Amazonie pour reboiser la forêt (*c'est faux*), organiser des ateliers DIY pour créer lessive et dentifrice solide 100% **E C O L O G I Q U E S** (*c'est vrai*), participer à la mise en place de bacs de recyclage pour recycler (*presque*) tout, refaire ta garde-robe grâce à des vides dressings organisés par nos soins et spammer tous tes contacts de newsletters sur l'écologie et les nouvelles de notre belle planète ! On propose même de participer à des ventes de paniers de légumes ! Promis on a fait tout ça, et c'était vraiment super, donc n'hésite plus !

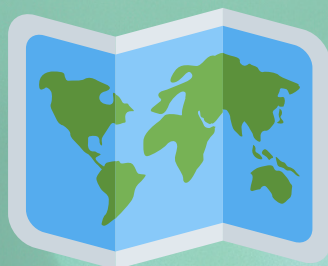


Chimie Paris International

The Chimie ParisTech - PSL International welcomes all the new students worldwide !

If you are coming in France for your studies, then, the CPI is here to make your arriving and your integration easier. We can help with some administrative issues and make sure that you feel good during your studies at Chimie ParisTech - PSL. We are also organising some events to make people know each other. See you at your arrival at the airport in France !

You are a french student ? We would be very happy to have you among us to animate the integration of international students. So if you are open minded and like to talk to many different kind of people, feel free to come to our events and join us !



Une école professionnalisante

Les Grands Séminaires



Chimie ParisTech - PSL n'est pas uniquement une école pour les rats de labo ! Tu peux élargir tes connaissances sur des sujets qui font l'actualité et qui ont un réel enjeu en participant aux Grands Séminaires. Organisés par une équipe d'élèves de toutes promos, ces conférences viennent t'instruire dans des domaines que tu connais peu et les intervenants sont souvent des personnalités importantes. Pour un séminaire il faut s'occuper de la logistique, de la com' (on est là hein), trouver un bon contact (c'est la partie la plus intéressante), en bref un vrai travail d'équipe qui t'apportera beaucoup d'expérience pour peu de temps investi.

En prime, le resto est offert par l'école après chaque conférence !



Parrainage tandem

Tu n'as pas encore trouvé ta voie ? Tu as besoin de conseils ou d'aide pour te lancer dans le monde professionnel ? Ou alors tu as juste envie de rencontrer un ancien élève avec qui débattre pour savoir quelle est la meilleure association de CP ? (Spoiler : tu l'as sous les yeux). *Le parrainage tandem est là pour toi !*

Notre objectif principal est de te trouver un parrain ou une marraine Alumni en fonction de tes centres d'intérêts et de tes attentes. En vous rencontrant autour d'un thé ou d'un café ou en utilisant les réseaux sociaux, libre à vous de trouver votre manière d'échanger régulièrement !

Mais à quoi ça sert ? Le parrainage te permettra d'avoir des conseils précieux grâce à l'expérience de ton Alumni. Il/Elle pourra t'aider pour choisir ton option, améliorer ton CV et même trouver des stages.

C'est également l'occasion pour toi de commencer à développer ton réseau ! Et enfin, si aider les étudiants de ta promo à trouver un parrain ou organiser des rencontres ou des afterworks te motive, tu peux rejoindre l'équipe !



CHIMIE PERSPECTIVES

QUI EST QUI ?



Relie la description à la photo correspondante et donne le nom du pôle ou du poste !

Chimie Perspectives est la Junior Entreprise (JE pour les intimes) de l'École. Notre but ? Te trouver des études au sein de grands groupes pour que tu découvres le monde de l'entreprise tout en étant grassement rémunéré (l'inquiète, on est durs en affaire). Notre équipe ? Nous sommes 20 administrateurs plus que motivés dont 9 membres du Conseil d'Administration, responsables des différents pôles. Notre structure ? Fais ce petit jeu pour la découvrir ...

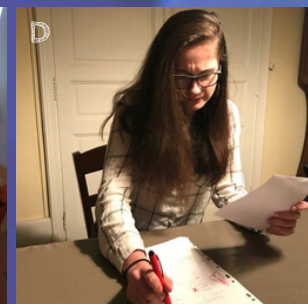
Là c'est toute l'équipe !

1. Je vérifie que tous les documents officiels qui sont envoyés n'ont pas de fautes d'orthographe, parce que ça fait mauvais genre (tmtc). Par ailleurs, je m'occupe d'évaluer en continu les performances de tous les pôles dans un but d'amélioration constante. Mon pôle a donc une vision très globale de la JE ainsi que de tous ses rouages. *Vous l'avez deviné, je suis ...*



2. Je suis une étudiante comme toi, qui a un petit budget tous les mois, mais qui a toujours trop de dépenses (tu coco) ! Heureusement, grâce à Chimie Perspectives, je peux gagner un peu d'argent tout en faisant un travail intéressant en lien avec la chimie. Trop chouette ! Leur but est de trouver plein d'études intéressantes pour que tous les autres étudiants comme moi y trouvent leur compte. Alors, dès la rentrée, n'hésite pas à cotiser et à postuler ! Tu apprendras plein de choses, et finies les fins de mois difficiles ! *Je suis ...?*

3. Je m'occupe d'élaborer la stratégie de Chimie Perspectives et de veiller à ce qu'elle soit bien mise en place. Je suis également en charge de définir et d'actualiser le budget avec la Tréso. Si les autres administrateurs ne font pas les choses à temps, je les rappelle à l'ordre ! Je peux vous dire qu'avec moi ça rigole pas ! *Vous l'aurez compris, je suis ...*



4. Je prends en note tous les Conseils d'Administration de Chimie Perspectives pour faire des comptes rendus afin d'informer tous les administrateurs des avancées de tous les pôles. Je m'occupe également du cadre légal de la JE. Qu'est-ce que ça veut dire ? En bref, je connais la loi et je fais en sorte que nos petits arrangements restent discrets... Ouais je sais c'est stylé ! *Qui suis-je ?*

5. J'ai deux rôles au sein de Chimie Perspectives. Tout d'abord, je participe à l'élaboration de notre stratégie ; on n'est pas une dictature ! Je m'occupe également de coordonner le recrutement des intervenants et veille à ce que tous les administrateurs se sentent bien et restent toujours motivés. Enfin, c'est moi qui suis en charge de recruter les petits nouveaux (à savoir vous) ... Ne vous inquiétez pas, vous ne serez pas lâchés dans la nature ! *Alors, vous m'avez trouvé ?*



6. Je vérifie tout le travail du trésorier : on n'a pas le droit à l'erreur quand on joue aussi gros ! C'est aussi moi qui rentre dans un beau fichier Excel toutes nos dépenses et toutes nos recettes. Le but du jeu : ne pas faire de bénéfices ... (On n'y peut rien c'est la loi) On doit dépenser tout notre chiffre d'affaires ; qui était de 30 000€ (pas mal, non ?) *Qui suis-je ?*

7. Je suis en charge de la communication de Chimie Perspectives. Je m'occupe donc de montrer ce que nous faisons au reste du monde ; à savoir les autres étudiants de l'Ecole mais aussi nos clients. C'est aussi moi qui prospecte afin de trouver de nouveaux clients. Je suis également à l'initiative de ce jeu, donc faites-le s'il vous plaît ! Et allez vite nous suivre sur les réseaux ! (Facebook, Twitter, LinkedIn) RDV à la rentrée :) *Alors, tu m'as trouvé ?*



8. On est le pôle pivot de Chimie Perspectives ! On est en charge du suivi de chaque projet, à la fois avec le client et l'intervenant. Comme le travail est conséquent, on est depuis cette année deux responsables de pôle ! Notre pôle est indispensable (ouais on frime, et alors ?) : c'est le seul en lien avec tous les autres pôles de la JE. Ce qui est assez logique, étant donné que le but de Chimie Perspectives est de décrocher des études pour que vous puissiez certes gagner un peu d'argent pour vos soirées, mais également pour avoir un premier aperçu du travail pour une entreprise. *As-tu découvert notre duo de choc ?*



9. Je m'occupe de gérer les fonds de Chimie Perspectives et également des déclarations fiscales et sociales. Cela veut dire que je valide les devis, j'édite les factures client et que je paye les intervenants. Donc, si vous voulez être payés à la fin de votre job pour nous, soyez dans mes petits papiers ... Mais avant tout, veuillez à cotiser JE ! On a besoin d'argent pour vous faire bosser ! *Si vous ne m'avez pas trouvé, bon courage pour le reste des postes !*



Tu ne trouves vraiment pas ? Pour t'aider voici la liste des postes : président, vice-président, trésorier, vice-trésorier, étude, qualité, secrétaire général, développement commercial et intervenant. Tu trouveras la correction p.48



Team Kfet

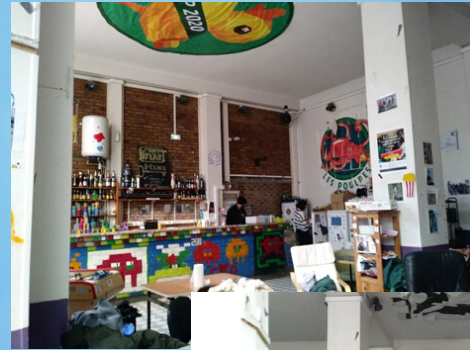
Salut à toi jeune et fringant Taupin,

Le plus important à savoir est qu'en venant dans cette école tu ne pourras pas échapper à des passages nombreux et prolongés dans un endroit divin que l'on nomme **Kfet**. Quelle que soit ta personnalité tu finiras par passer dans ce lieu de rencontre et de détente, que ce soit pour manger, faire une partie de baby-foot, juste chiller avec tes potes. La **Kfet** est aussi le lieu de tous les pots qui te feront découvrir les assos en début d'année ainsi que les fameuses **soirées K**. La **teamK** a pour but de rendre cet endroit, si cela est possible, encore plus merveilleux. Elle te permettra entre autres de te sustenter grâce au **frigoK** qu'elle remplit avec amour de barres et de boissons. La **teamK** permet aussi à la **Kfet** ainsi qu'à la courrette de rester à un niveau d'hygiène acceptable afin que tout le monde puisse en profiter sans risque de chopper le chikungunya. Toute la **teamK** espère que tu viendras la rejoindre l'année prochaine

En attendant choisis bien ton école !



Une école



Rares moments de la Kfet vide



Beaufs De France

Parce que CP sans les **bobs jaunes**, c'est comme une partie de *boules sans cochonnet* ou une assiette de frites sans *moules*... Les Beaufs De France sont là pour t'apporter de la poésie à coup de lancer de savate, de ciflard et de Patrick Sébastien !!! Alors si toi aussi tu kiffes t'enfiler des roteuses devant du catch féminin, rejoins l'élite !!
Un club à la renommée internationale géré par deux de tes meilleurs 2A : Farçouille à la prez et sa secrétaire mucha buena Pelouze.

Houblon ou Brune



Après deux mois de *pots arrosés* de 4 ou de 7 (si, en bon CPéen, tu maîtrises l'art du shotgun comme personne), il est temps de laisser la sainte Schoen dans son *cœur* (on la retrouvera bien assez vite, t'en fais pas), et de passer aux choses sérieuses. Que ce soit au pot, aux dégustations, ou aux mythiques soirées bière-musique (j'insiste sur mythique), le club bière, aka HOUBLON ou BRUNE, une des plus grandes et reconnues institutions CPéennes, ne te décevra pas : bières de qualité* et ambiance toujours au rendez-vous, tout ça pour des prix imbattables ! Bref, que tu sois lillois, amoureux de la Belgique, ou simplement amateur de bonne bière*, ce club est fait pour toi !



**L'abus d'alcool est dangereux pour la santé.*



Club Baby



Salut le taupin !

L'inertie de la force de travail post-concourrielle (enfin ce qu'il en reste) aura chez toi une durée de vie d'environ 2 mois après la rentrée et le résidu disparaîtra définitivement passés les premiers partiels. Mais que faire de tout mon temps libre ? te demanderas-tu. **BABY** is the only answer. Avec ses belles cannes lustrées, son gazon scintillant et ses joueurs aux corps avantageux, ton attirance pour cet objet de plaisir mythique sera bien assez vite insoutenable et occultera tout le reste. Une seule obsession : *prendre la gagne*. Une seule crainte : passer sous le baby. Un seul plaisir : gagner.



Club Karakoé

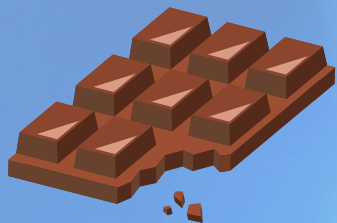


Club Cocktail

Tu aimes t'*ambiancer* ? Alors les soirées **karakoé-cocktail** (ou **kakacoco** pour les intimes) organisées par les clubs éponymes sont faites pour toi ! Que tu préfères prendre le micro pour nous impressionner avec tes prouesses vocales ou le shaker pour régaler nos papilles, les coachs impitoyables (c'est faux) seront là pour t'accompagner et s'assurer que tu profites pleinement de ta soirée ! Le club cocktail (ou *smoothie suivant les périodes*) se chargera de réhydrater ta gorge desséchée par cette soirée passée à chanter les plus grands classiques de CP tels que les *Lacs du Connemara* ou encore *Cascada*, sublimés par le matos de Klité du club Karakoé !

Intéressé ? Alors n'hésite plus à nous rejoindre et à participer à ce cocktail détonnant mêlant chansons endiablées et rafraîchissements de Klité* !

**L'abus d'alcool est dangereux pour la santé.*



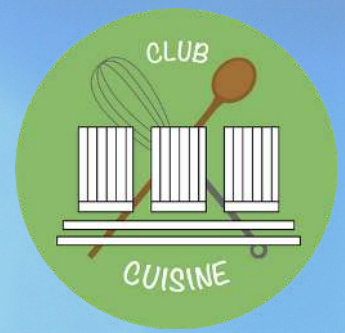
Club Chocolat

Ta vie est rythmée par la nourriture ? Quand tu as fini de manger, la seule chose que tu attends est le prochain repas ?

Ne t'inflige pas tant de malheurs et rejoins le **Club Choco**, composé de membres qui ne laissent certainement pas leur ventre *gargouiller* avant de manger ! Notre point faible, tu l'auras compris : le chocolat, sous toutes ses formes on le dévore (comme nos adversaires eheh) ! Bref ne perdons pas de temps avec des patati, ou des patata, si toi aussi tu veux que ton daddy t'offre un écureuil, rejoins nous !



Club Cuisine



Salutations à toi jeune 1A à l'aube de redécouvrir la vie ! Sais-tu ce qui est fondamental pour vivre ?... *manger* (et boire (beaucoup) bien sûr). Alors, si tu en as marre des nouilles du New Lux et des sandwiches du petit Restaurant Universitaire, si tu aimes cuisiner, ou que tu veux apprendre à manier les ustensiles, tu as déjà ta place à notre table !

Au programme : des après-midi cuisine en groupe pour partager nos tips, des cours de cuisine dispensés par nos chefs expérimentés, et bien sûr de nombreux événements (genre des soirées trop stylées) organisés par les apprentis (mais tout de même talentueux) cuisiniers que nous sommes.



Club Goûter

Le club goûter c'est le club de la *gourmandissime* !! Environ une fois par mois, tu réalises un gâteau, une tarte ou tout ce que tu veux du moment que c'est bon. Résultat : un ENOOORME buffet à 17h, le paradis quoi ! Alors viens révéler le pâtissier qui est en toi et rejoins nous vite ! (On me dit à l'oreillette que les membres du club sont VIP pour la dégustation).





Club Œno

Ami ami, lève ton verre et surtout ne le *renverse* pas : le Club Œnologie est là. Il est temps de t'enivrer loin de la piquette et des alcools au rabais, et d'apprendre avec nous l'*art subtil et délicat* de la picole classe. « L'eau fait pleurer, le vin chanter » et nous serons là pour guider ton palais et aiguïser tes sens olfactifs pour déguster les meilleurs vins* de nos régions et d'ailleurs. Il est temps pour toi de rejoindre le plus vieux club de CP, référence universelle en matière de prestige et de qualité. Déjà à l'époque, Friedel, Moissan et Chaudron se réunissaient en Kfet pour s'abreuver de la boisson des Dieux pour un brainstorming des plus productifs. Et n'oublie pas, si le pessimiste voit le verre à moitié vide et que l'optimiste le voit à moitié plein, l'œnologue, lui, le boit.



**L'abus d'alcool est dangereux pour la santé.*



Klub Breton

Degemer mat cher Breton ! Si toi aussi tu as fait des soirées beaucoup trop arrosées Rue de la soif, qu'à 10 ans tu étais déjà allé aux Vieilles Charrues, que tu es droqué au beurre salé (tmtc que sinon c'est pas du beurre), que tu manges des crêpes à longueur de journée, qu'à la plage l'eau ne dépasse pas les 15°C "mais qu'un fois que tu es dedans elle est bonne", alors tu es en effet un VRAI BRETON !

Nous ne comprenons que trop bien qu'en venant à Paris, ta Bretagne va te manquer plus que tout au monde... ALORS REJOINS LE KLUB BRETON pour te replonger dans cette ambiance festive de foliiiie et organiser les meilleurs Fest-Noz auxquels Paris n'a jamais assisté !

Alors Breton dans l'âme ou dans le sang, nous n'attendons que toi pour mettre l'ambiance à CP.





Club Normandie/Vendée

Euloh, à ti té ? Si pour toi aussi quand le ciel s'abernaudit et que les poules s'accroupiotent c'est qui va nous en v'nir une r'nopée, si la question du Mont Saint-Michel a déjà été réglée par Richard II en 1027, ou si le Puy du Fou est incontestablement le meilleur parc de France et même d'Europe, ce club est fait pour toi ! Rejoins l'entente des deux plus belles régions de France et fait découvrir leurs merveilles aux Cpéens, en les assommant sous des buffets à volonté de *préfou*, *camembert*, *neufchâtel*, *livarot* et j'en passe, avec du vrai cidre et du jus de pomme !



Le sudiste ayant chanté
 Tout l'été se trouva fort dépourvu
 Quand la bise parisienne fut venue
 Pas un seul morceau de l'algérino
 De lui pas le moindre pogo.
 Il alla crier famine
 Chez les généreux sudistes
 Les priant de lui donner
 Quelques litres de pastis pour subsister
 Jusqu'à la saison nouvelle
 Je vous paierai leur dit-il
 Avant l'août foie d'animal
 Intérêt et principal
 Mais le club sudiste est généreux
 C'est là sa grande qualité
 Que faisiez vous au temps chaud
 Demandent les sudistes à ce kéké en claquette
 Nuit et jour à tout venant
 Je buvais du rosé à même la bouteille
 Et bien le Club Sudiste vous va à merveille !
 Alors venez au Club Sudiste maintenant.

Club Sudiste



Club Xtrem Sudistes

Χουχουχου,

Chèr(e) frêle étudiant(e), je sais je sais, tu t'es dit « Enfin un vrai club ! ». Il n'y a pas de quoi, on est là pour ça. On laisse bien gentiment les sudistes jouer avec leurs boules en métal, les normands manger leurs fromages moisis et les bretons avoir le diabète avec leur kouign-amann et nous on va aller parler festività en buvant du thé à la menthe. « D' Orient ou d'Occident, peu importe tant que ta culture est haute en couleurs et en saveurs » avait dit un grand homme. Si toi aussi tu voudrais renier tes propres origines pour faire partie de cette belle famille, si toi aussi tu penses que les sudistes c'est un peu la version chocolatine du pain au chocolat qu'est l'Xtrem, si toi aussi t'as le style djellaba claquette chaussette, si toi aussi tu t'es dit « mais quelle bande de bg » en allant sur cette page, alors rejoins le club Xtrem et viens faire des folies.

Par-delà les dunes de l'Orient et les vagues de la Méditerranée

Tu relèveras fièrement ton drapeau aux mille couleurs

Pour venir danser sur un rythme oriental endiablé

Ton corps tout entier tatoué de henné n'est que splendeur

Alors viens goûter aux milles délices du couscous épicé

Rejoins l'Xtrem Sudiste rhouya on attend que toi.



Club Charente-Maritime

Salut à toi jeune charentais ! Tu en as marre de la suprématie de ces beaufs de normands/vendéens et de ces alcooliques de bretons (*inverser les adjectifs selon affinité*) ? Rejoins le plus beau des clubs régionaux pour les ébouiller : le club Charentais ! Afin de leur montrer à tous que la région du Fort BoyArt est la plus resplendissante de toutes, que les îles de Ré (des fesses) et d'Oléron sont bien plus jolies que l'île de France ou même que Lille, et que La Rochelle est la plus belle ville du pays, viens avec nous ! Fais vivre aux CPéens leurs meilleurs pots *charentaaaaais*, avec des plats typiquement *charentaaaaais* comme les farcis *charentais* : viens faire vibrer l'âme du Fort (et lâcher tes meilleurs rap-menus) avec nous au Club Charente-Maritime !



Club Jeux de Société



Le but du club Jeux de Société (JDS pour les intimes) est de s'amuser et de se détendre tous ensemble. Que ce soient les jeux appartenant au club ou ceux des membres, on trouve toujours de quoi jouer si on veut ! Il n'y a qu'une règle en place (à part celles des jeux eheh) : les téléphones sont mis de côté. On se déconnecte et on profite d'un moment convivial !



Club Jeux de Rôle



Si tu aimes l'**aventure** et passer des bons moments avec des potes, le club Jeux De Rôle (abrégié en JDR pour le commun des mortels) est FAIT pour toi !

Posés autour d'une table, vous serez guidés par nos talentueux maîtres du jeu dans des univers variés (à l'image de leur imagination !) et pourrez affronter soldats, dragons, intelligences artificielles et bien d'autres choses pour sortir triomphants (ou pas) et grandis de l'épreuve que vous aurez traversée, ensemble.

Alors, que tu sois un expert ou un novice dans l'art noble du lancé de dé, passe faire un tour au club JDR !

PS : prépare-toi pour les sessions goûter - rôle-play à la rentrée...



Chiminou ParisTech

Tu aimes le fluff, les pattounes et les ronrons ? Tu adores faire des templates à partir des photos de ton chat et tu as envie de partager cet amour de nos amis félins avec tes camarades de promo ? Chiminou ParisTech est fait pour toi ! Il s'agit du club de l'école qui réunit toutes les générations et qui te permet de découvrir tes camarades à travers la présentation de leur(s) partenaire(s) poilu(s). Ici, on partage des photos et des vidéos qui apportent de la douceur à ta journée. Tes parents ont toujours refusé que tu aies un chat à cause de leurs allergies et les chats ont toujours manqué à ta vie ? Alors n'hésite plus, rejoins la communauté de Chiminou ParisTech !



Communauté Chrétienne



Tu cherches un club à CP où on ne parle ni de sciences, ni de saucisson ou de bière mais où on passe de supers moments ? Alors, viens découvrir les divers temps proposés par la CC (Communauté Chrétienne de Chimie ParisTech - PSL) :

- les maraudes où nous allons à la rencontre de personnes vivant dans la rue pour leur apporter du réconfort,
- les temps de « Frat » au sein de l'école où nous nous retrouvons par petites équipes de 6 ou 7 pour prier ensemble, lire l'Évangile du dimanche, le méditer, et en discuter.
- les soirées du jeudi avec la Sorbonne et d'autres écoles du Quartier Latin. C'est l'occasion de faire de nouvelles rencontres mais aussi (re)découvrir la Bible grâce aux discussions et débats sur des thèmes variés.
- la Rencontre Nationale des Chrétiens en Grandes Ecoles et les diverses propositions en lien avec l'Aumônerie, comme le Pèlerinage à Chartres.

A la CC viennent des étudiants de toutes les promos de l'école. *Que tu sois croyant(e), un peu, beaucoup, passionnément, ou juste curieux(se), n'hésite pas à venir pousser cette porte un peu différente des autres !*



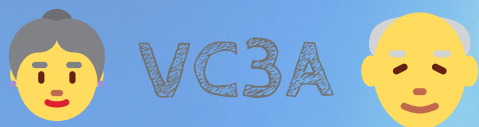
Infusion ou Torréfaction ?

Sorti de 2 voire 3 ans de travail acharné, tu y es, Chimie ParisTech - PSL t'ouvre ses portes ! Toi, amateur de **café**, de **thé** ou autres infusions, tu n'en crois pas tes yeux mais si, le club de tes rêves existe !

Avec des dégustations de thés et cafés plus délicieux les uns que les autres, choisis avec soin et venant des quatre coins du monde, tu ne pourras qu'être aux anges. Un moment de détente infinie qui te fait voyager entre deux cours le temps d'une tasse. A chaque séance, des funs facts inédits, des jeux et des FAQ et sondages en tous genres.



Alors toi aussi, rejoins ce club génial, où les règles d'or sont bienveillance, ouverture d'esprit et consentement !

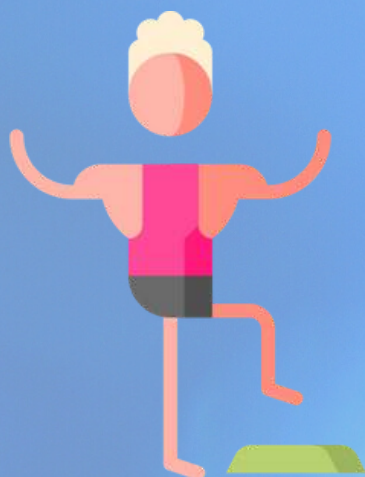


Après un long périple à l'autre bout du monde **confinement**, les **VC3A** sont de retour pour ramener l'ambiance en Kfet ! Véritables gardiens des traditions de CP, ils vous feront découvrir tous les secrets de l'école et partageront avec vous leurs souvenirs CPéens.

C'est grâce à eux que vous connaîtrez tout de notre chère école et alors vous pourrez prendre la suite de ces aînés tant aimés. Alors préparez-vous à vivre une **intégration incroyable** qui restera à jamais dans vos mémoires car les **VC3A sont ici...**



Club Aéronaute



Bel astre **V**oyageur, comète **EN** dérive
entr**E** a**Z**ur et espace,
moments de poésie qui passent,
voquant au la**RqE** de cette **M**er sans rive
tu te perds sans souffrir
là où ta flamme ne pe**Ut** r**E**st**eR** capti**Ve**
au c**O**eur de cette nuit san**S** souvenirs.

Viens **F**danser à nos côt**ES**,
-ô a**S**tre de la Voi**E** Lactée-
de grand**S** écarts en entrechats
sur la scène de nos opéras
cambéré sur tes pointes bras tu tournoies,

RDV 3H15...

Club Aérobic

Après avoir échauffé **TOUS** vos membres et bandé tous vos muscles, il va falloir travailler vos figures. Cependant les matchs se jouent toujours à huis clos, les simples spectateurs sont interdits, donc ta carte de **MEMBRE** tu la sors ou tu sors. Alors bougez-vous bande de **LIMACES**, on n'est pas là que pour brasser du vent. Quand sonnent les 3 coups de cloche annonçant le début du match, prends ton courage à **DEUX MAINS**. Qu'on vire à gauche ou à droite, gardez la main sur le gouvernail. L'aérobic étant un sport sans contact, le **GABARIT** n'importe pas : tout ce qui compte, c'est de **MOUILLER** le maillot. Alors n'hésite plus, et rejoins le club CPéen comptant le plus de **MEMBRES**.

PS : En partenariat avec Écosciences, les douches en sortie d'exercice sont prohibées.



Une école sportive



Le Bureau des Sports



Bienvenue à toi jeune chimiste !

Tu désires fêter ton entrée en école et l'épanouir en t'investissant dans le *sport* ? Que ce soit en loisir ou à haut niveau, tu trouveras ici ton bonheur. En effet, en intégrant Chimie ParisTech - PSL, c'est à tout le réseau Paris Sciences et Lettres (PSL*) que tu accèdes, soit à près de 40 disciplines : rugby, foot, hand, basket, volley, natation, athlétisme et badminton, mais aussi cirque, pilates, boxe, parachutisme, zumba, ... Et si dans tout cela ton sport n'est pas représenté, il est malgré tout fort probable que tu trouves du soutien pour le développer à l'école et au sein du réseau PSL ! Chimie ParisTech - PSL a en plus le mérite de posséder en grand nombre de supporters enthousiastes et une équipe de pompoms tout aussi motivée, ce qui a le don de galvaniser nos sportifs. Alors n'hésite plus, et viens prendre plaisir avec nous, en arborant fièrement les couleurs de Chimie Paris lors des tournois inter-écoles ou inter-promos !

Sportivement,
Votre BDS

→ Ton année sportive

1er tournoi inter-promotions



2ème tournoi inter-promotions



"Faites" du Sport de PSL

Campagnes BDS

Tournoi Omnisport Centrale Supélec

Challenge Centrale Lyon

Septembre

Octobre

Novembre

Décembre

Janvier

Fevrier

Mars

Avril

Mai

Juin



Coupe de l'X



Tournoi ESPCI - Chimie ParisTech - PSL

Tournoi Inter-Chimie

Girls Only Supoptique Trophy

Journée du BDS



→ Nos sportifs et sportives



Equipe de badminton masculine en FFSU



Equipe de football masculine en FFSU



Equipes de rugby féminine et masculine en FFSU



Equipes de volleyball masculine et féminine en FFSU



Equipes de handball féminine en FFSU



Equipes de basketball masculine en FFSU

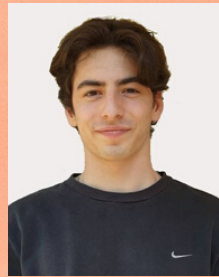


Les Pompims



Le Bureau des Arts

Le BDA est l'association artistique de Chimie ParisTech - PSL. C'est véritablement le bureau le plus remarquable de l'école (*on est très objectifs*) : il s'occupe de gérer tous les clubs artistiques - comme le Club Musique ou le club de photo "CP Focus" - fabrique des décors pour les *pièces de théâtre* ou les *soirées*, et propose tout au long de l'année des *bons plans* pour aller voir des concerts ou des ballets. Bref, le BDA réunit tous les gens qui se sentent artistes dans l'âme (*ou pas*) dans la joie et la bonne humeur autour de projets hyper cools ! Sans restrictions, aucune, on est libre comme l'art de développer toutes sortes de projets pour t'émerveiller...



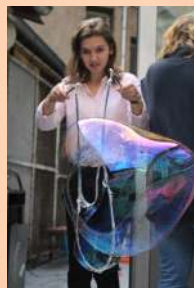
La Semaine des Arts

Viens vivre une SEMAINE DE FOLIE au cours de laquelle tu pourras participer à des activités, zouker lors de soirées endiablées et même savourer l'art jusque dans ton assiette ! Sur un thème choisi par ses soins, le Bureau Des Arts te fera découvrir chaque jour un peu plus le monde de l'Art : que ce soient groupes de musique, ateliers créatifs, représentations théâtrales ou cours de danse, il y en a pour tous les goûts ! Alors que tu sois novice ou artiste amateur, n'hésite pas à participer à la prochaine SDA, le BDA te réserve de belles surprises...



Rap contenders

Art de la rue

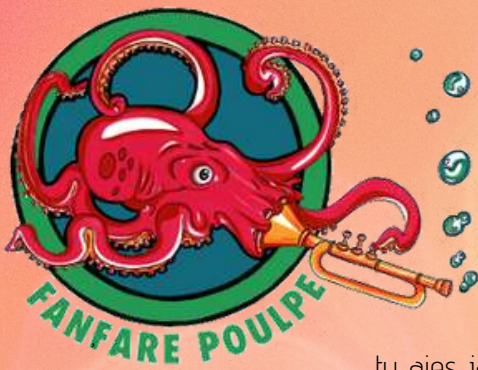


Calligraphie

Le Rat d'Art

C'est le journal à ne pas manquer ! Tu viens de débarquer à Paris et t'as envie de découvrir toute la richesse culturelle de cette magnifique ville, tu en as marre des touristes et cherches LE lieu insolite à visiter, tu manques d'inspiration sur Netflix... Le Rat exauce tes vœux. A chaque parution, il te fera découvrir toute l'actualité insolite et te divertira avec son horoscope et ses jeux créatifs. Sans oublier qu'il y a toujours une place pour tes plus belles créations... Libère dans CP l'artiste qui est caché en toi !











La Fanfare







Salut à toi jeune taupin, laisse nous te présenter le meilleur club de CP, celui qui y met toute l'ambiance et qui contient le plus gros flow que tu aies jamais pu imaginer : la **Fanfare Poulpe** ! Concrètement, ce qu'on y fait : on mange du pâté, on boit de la bière et de la marquisette, on voyage, on fait vivre CP, on met l'ambiance, un peu partout et des fois on fait même de la musique ! Si t'es un vrai virtuose et que t'as le rythme dans la peau ou si au contraire t'as jamais entendu parler d'une double croche : dans tous les cas la fanfare est faite pour toi ! La fanfare poulpe c'est avant tout une vraie famille multigénérationnelle et des moments inoubliables, notamment lors du légendaire *Tripoulpe* ! Hésite pas à aller voir notre [Facebook](#), [Insta](#) et [Youtube](#), et on se voit à la rentrée pour souffler dans nos grosses embouchures (on se verra bien assez tôt, ne t'inquiète pas) ! Promis on accepte tout le monde. Et parce que la plaquette alpha c'est aussi plein d'articles de propagande, nous on te propose un peu de divertissement avec ce superbe quizz :

Quel instrument es-tu ?







1) Pour toi, l'engin idéal :

-  La taille ça compte pas, c'est comment on s'en sert
-  Plus c'est long, plus c'est bon
-  Si tu tapes assez fort ça passe
-  Tu préfères quand il est imposant
-  Tu aimes quand il y a plein de boutons dessus
-  En verre, avec une anse et de la mousse dedans

2) Si tu devais gérer cette Fanfare, tu serais :

-  Un pro de l'informatique
-  Un viking lumineux
-  Un avion hyper rapide
-  Un allemand aux opinions limites
-  Un dessert aromatisé comme aux îles
-  Le coéquipier d'un enquêteur chevronné

3) Vestimentairement parlant, tu es plutôt :







-  Un peignoir tranquille (à l'odeur douteuse)
-  Un chapeau rigolo lol pouet pouet
-  Une grosse fourrure déchirée
-  Juste un jogging CP délavé, pourquoi plus ?
-  Inconditionnel : une robe ou rien
-  Une bonne combi en lycra







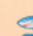

Poulpe







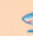

8) Ta destination de rêve :

-  Nice, pour y faire de la grosse moula
-  Bannndole
-  Aubervilliers, tu es fan de la soupe
-  Briatexte pour t' y retourner le crâne
-  Dijon, tu sais que c' est sous-côté
-  11 Rue Pierre et Marie Curie, le sang







4) Le plus confortable c'est :

-  Le local, avec son canapé et son frigo
-  Un bon vieux canap en Kfet
-  Ton lit, toutes façons tu le quittes jamais
-  Un lavabo, c' est du solide
-  Friedel, pour y passer ta meilleure nuit
-  Un escalier, rien de mieux







5) Ta réplique préférée :

-  Chérie, ça va poulper
-  Poulpe !
-  *krchh* Je suis ton poulpe
-  Je suis un poulpe borgne si je coupe mes spaghettis
-  J' aime me beurrer le poulpe
-  Tape dans le poulpe jsuis pas ta mère

6) Niveau diamètre, ton embouchure est :

-  Serrée, mais plus délicate
-  De bon calibre, juste comme il faut
-  Je suis plus tiges
-  Très large, c' est du costaud
-  En bois, comme une belle planche
-  Parfaite pour faire couler la Schoen

7) Si tu pouvais te réincarner, tu serais :

-  Un serpent charmeur
-  Un piaf, qui ne fait que siffler
-  Un taureau au sang chaud
-  Un chat avec une grosse diarrhée
-  Une araignée, immobile et douée de ses pattes
-  Un gorille, puissant et velu

Regarde les réponses au dos !



Si tu as un maximum de :



Tu es la **TROMPETTE** : l'instrument le plus stylé de la fanfare. C'est toi qui joues toutes les mélodies principales. Tu vas mettre un petit bout de temps avant d'obtenir des notes autres que des bruits de pets à fréquence fixe, mais avec un peu d'entraînement tu devrais finir par avoir quelque chose. Et oui je suis totalement objectif. Et c'est un hasard que ce soit la trompette qui ait le poulpe.



Tu es le **TROMBONE** : l'instrument qui sert à accrocher plusieurs feuilles de papier ensemble. Lol. Une fois que tu auras fini de faire du air trombone pour montrer à ta maman que t'es dans la fanfare, tu pourras t'intéresser aux notes. Tu te rendras alors compte qu'au final c'est un super instrument et tu pourras jouer des mélodies archi stylées indispensables aux morceaux. Et faire un bruit de moto avec ta coulisse. Mais ça c'est réservé aux meilleurs.



Tu es la **BASSE** : pour toi plus c'est gros plus c'est bon. En terme d'instrument hein. Eternel incompris, tu es le musicien de l'ombre. Les autres aiment bien se moquer de toi et de tes partitions mais ils savent très bien qu'ils feraient moins les malins sans ton gros engin. Va faire un solo de basse sans basse tiens. Ah et t'inquiète quand tu enlèves les coulisses c'est de la condensation qui tombe.



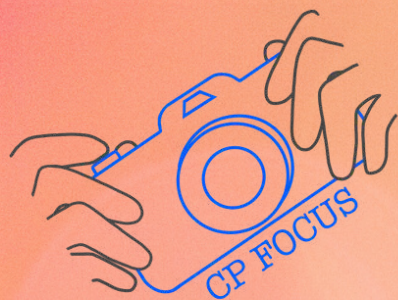
Tu es la **BATTERIE** (ou la grosse caisse) : boum boum tchak. Tu es un instrument unique en ton genre mais tu es vraiment indispensable. Déjà que la grande partie des poulpes n'ont aucun sens du rythme. Donc si tu es batteur VIENS AVEC NOUS OBLIGÉ. C'est toujours la galère d'avoir quelqu'un qui sait (bien) en faire. En plus tu pourras faire des solos stylés (pro tip : si tu veux chopper des 06 porte un col roulé).



Tu es le **SAX** : l'instrument bling-bling. Tu coûtes cher, t'es fragile, on t'entend pas beaucoup, mais t'as quand même un son vraiment unique et archi stylé donc on t'aime bien. Quand t'es autorisé à jouer une intro ou un solo ça rend quand même vachement bien et tu enjailles la foule. Mais fais gaffe c'est quand même vachement fragile, et toute clé à changer ça fait beaucoup de pintes en moins.



Tu es la **MEDUSE** : tant que t'es drôle, on t'aime bien. Tu es toujours présent pour siffler un verre mais un peu moins dès qu'il s'agit de souffler. Honnêtement, je suis convaincu que ce sont tes compétences musicales qui sont bien trop élevées pour des monchus de la musique comme nous, mais ça personne ne le comprendra jamais. Ou alors t'as peur d'attraper quelque chose en t'approchant de nos embouchures. Mais t'inquiète on les lave. Des fois. Bonus x1000 si tu t'appelles Paul.



CP Focus



CP Focus est le club qui te permettra de garder des *souvenirs extra* de chaque soirée ou événement que tu passeras à CP. Mais ce n'est pas tout ! En plus des photos instagrammables de ta team de potes, CP Focus te permettra d'avoir des photos CV, d'aller à des expos photos et d'apprendre à photographier ce que tu souhaites.



Si tu es un amateur de photos, ce club saura te faire plaisir !



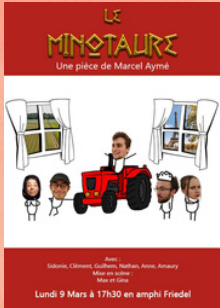
CP FlashSystem



Le club CP Flash est le club vidéo de Chimie Paris.Tech - PSL II filme les différents événements de l'école tout au long de l'année et monte les vidéos pour que tous les élèves aient des souvenirs de leurs voyages et des moments passés ensemble. *Peu importe ton niveau ou ton logiciel de montage, n'hésite pas à nous rejoindre !*



CP Comedy Club



Grands acteurs/actrices, débutants, tout le monde est le bienvenu pour jouer dans les comédies que nous montons au **CP Comedy Club**, qui est le club théâtre de l'école. Le but est de faire rire les gens lors de spectacles exceptionnels tout en s'amusant. *Bonne ambiance garantie !*

Club BD !



Nous sommes en 2020 après Jésus-Christ. Toutes les écoles sont occupées par les romains... Toutes ? Non ! Une petite école d'irréductibles CPéens résiste encore et toujours à l'envahisseur. Tu l'as compris ici on aime *Astérix & Obélix*. Alors si toi aussi tu aimes la Bande Dessinée, rejoins le Club BD de Chimie Paris. Après *Lucky Luke* en 2018, le thème de cette année est *Astérix et Obélix*. Au programme : lecture de BDs, confection de déguisements gallo-romains, reconstitutions historiques et dégustation de cervoise. Mais surtout viens assister au légendaire banquet que nul CPéen ne voudrait rater !



Club Musique

Salut le *taupikos* ! (mélange de taupin et muzikos),
Tu pleures ton talent perdu à la guitare, désormais teintée
rouille - poussière ? Tu ne retrouves plus ta batterie dans
ta chambre, car elle est recouverte par les annales ?

Ne t'en fais pas, que tu sois David Gilmour ou que tu
n'aies qu'un cours de flûte à ton actif, que tu sois fan de
heavy metal ou que tu kiffes le chant grégorien en robe
de chambre (suspension de jugement), nous serons là
pour t'accueillir à l'inté cher 1A. De toute façon, il faut en
gros savoir compter jusqu'à 4, mais plusieurs fois. En
plus, depuis cette année, on a un local insonorisé qui sent
à *peine* le fauve. Et il vaut carrément le détour.

*Au programme de l'année : des concerts, plein ! (l'Okto
c'est le feu mais on vous le redira hihi)*



Club Musique Classique



Si tu as commencé à jouer des concertos à 5 ans, que tu as
composé ta première symphonie en 5ème, et que depuis tu
donnes des concerts dans le monde entier, rejoins au plus
vite le club Musique Classique ! Rassure-toi, si ce n'est pas
le cas (ce qui est ton cas, sauf si tu es Mozart en personne),
tu es aussi le **bienvenu**. Au club classique, on joue du
classique (habile), mais pas que : **jazz**, **baroque**, **musique
traditionnelle**, l'essentiel est de prendre du plaisir à
(re)jouer. *Ne nous fais pas languir de ton talent, viens au
club classique !*



Club Manga

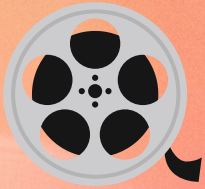


En quête perpétuelle des *Dragons Ball* pour exaucer nos vœux et à la recherche de l'antidote contre l'*APTX 4869*, ce club regroupe les meilleurs. 100 pompes, 100 squats, 100 abdos et 10 km de course chaque jour ainsi qu'une maîtrise parfaite de son chakra sont nécessaires pour rentrer dans ce cercle (de transmutation) très fermé.

Si tu ne sais toujours pas le nom de cette fleur ou que tu as oublié *Son Nom*, si tu pouvais habiter un château aussi bien *ambulant que dans le ciel*, si pour toi, il n'y a pas de vie sans jeu, alors rejoins nous, mais cela pourrait bien te coûter un bras et une jambe.

Même si tu n'as rien compris à ce texte et que tu ne connais rien de la culture nippone, nous serons ravis de t'initier.

Le club Manga te propose de partager découvertes, avis et coups de cœur et organise de nombreuses sorties pour (re)voir des classiques de l'animation japonaise ou assister à des avant-premières !



CPellicule

Cinéphile, c'est à toi que je parle. Oui, c'est à toi que je parle ! L'univers cinématographique est tellement infini et insondable que tu es pris d'une immense flemme dès qu'il s'agit de quitter **Netflix**. J'aime pas trop beaucoup ça. D'autant plus qu'on est bof une secte de gens chelous qui discutent du nombre d'acteurs de Sherlock Holmes qui jouent aussi dans les Avengers. Bon y'en a deux...

Nous organisons juste de temps en temps une semaine de projection autour d'un thème choisi par l'ensemble des étudiants (et avec la dose de pop-corn).

CPellicule VOUS PRÉSENTE

LUN 04/11 - SALLE 4 JACK NICHOLSON VOL AU DESSUS D'UN NID DE COUCOU! VOL AU DESSUS D'UN NID DE COUCOU 17H00	MAR 05/11 - SALLE 2 THE SHINING 18H00	MER 05/11 - SALLE 4 BATMAN 17H00
MARS ATTACKS! 14H00	LES INFILTRÉS 17H00	

Club CosPlay



Koukou jeune taupin, marre du trauplin (mdr taupin mais avec un R et un L tavu) de sérieux de ta prépa ? Marre du style chemise/pantalon pour les oraux (ah non l'en as pas eu c'est vrai)? Nous on a comme l'impression qu'il te manque une **cape** sur le dos et un **slip** sur le postérieur (LOL) ; viens vivre ta passion pour les **Marvels**, les Super-zhéros et rejoins l'élite !

Finalement, au fond de toi, tu le sais que la prépa c'était qu'une étape de passage obligée, et que ton avenir c'est d'être **bogosse** comme Clark Kent, de te peinturlurer la gueule comme Hulk et de faire des jeux de rôles avec tes potes. Bref, les portes de notre équipe te sont grandes ouvertes, alors rejoins le meilleur club de cosplay de toutes les écoles d'ingé (ça va les chevilles oui ?).

Oublie la **potion** des autres ivrognes, le chocolat des diabétiques et concentre toi (mais pas trop, c'est plus la prépa promis) sur l'essentiel : LES **SLIPS ROUGES**, LA SCHOEN 7, ET LE FUN (retour sur les campagnes BDE si tu nous crois pas).



PS: on est aussi des supers producteurs de films, on te montrera notre teaser si tu nous crois pas .

Pikass et Deadplouze l'attendent avec impatience jeune padawan



CP SoundSystem

Boum boum boum boum, I want you on the dancefloor, shake ton bouty, sors ton bounty, avec tes pas chaloupés, sur le son du DJ pour l'ambiancer, la petite tu vas la lever. Le CPSoundSystem c'est LE club des *DJ de CP* ! Présents à plus de 100 évènements sur l'année, on ambiance la foule comme jaja ! Mais pas besoin d'être Avicii ou David Guetta pour venir mixer avec nous, ramène juste ta bonne humeur et ta musique. Techno, house, pop, drum'n'bass, et même eurodance, viens de faire plaisir au CPSound !



L'Union PSL



L'Union PSL regroupe des étudiants de l'ensemble des établissements de l'Université PSL (ESPCI, Chimie ParisTech - PSL, Université Paris-Dauphine, ENSAD...). L'association est en charge de l'organisation de la vie étudiante à l'échelle de l'université : la mission de l'Union PSL est de créer un esprit commun en organisant des événements qui permettent de rencontrer et de partager des expériences avec des étudiants issus de cursus et de formations différentes.



L'Union PSL organise des soirées étudiantes et des événements artistiques, culturels et scientifiques (conférences, expositions) auxquels les étudiants peuvent prendre part en tant que spectateurs et également en tant qu'acteurs.

Elle soutient également la fondation et le fonctionnement d'autres associations et clubs étudiants à l'échelle de l'Université PSL.

Rejoins l'Union !



Pour en savoir plus...

Le Cercle : Site internet : <http://cercle-cp.fr/>
Page Fb : <https://fr-fr.facebook.com/cerclecp/>

Le FHC : Site internet : <https://forumhorizonchimie.fr/>
Page Fb : <https://www.facebook.com/forumhorizonchimie/>
Page Insta : https://instagram.com/fhc_2021?igshid=tn39lnzwc4hx

Le Club Ski : Site internet : <https://bistable-winch.000webhostapp.com/Club%20Ski%20Plaisir.html?fbclid=IwAR0zx3dhA1HUtnXPTM500ucBXiNAPvnqSTOe3KaOkLTq4YKG506cJy-U71WU>

PEPSS : Site internet : <https://chimieparistech.wixsite.com/pepss>
Page Fb : <https://www.facebook.com/PEPSSchimieparistech/>

La main à la pâte : Site internet : <https://www.fondation-lamap.org/>

Ecosciences : Site internet : <https://ecosciences.000webhostapp.com/index.html>
Page Fb : <https://www.facebook.com/TeamEcosciences/>

Les Grands Séminaires : Page Fb : <https://www.facebook.com/ConfChimieParis/>

Chimie Perspectives : Site internet : <https://chimie-perspectives.com/>
Page Fb : <https://www.facebook.com/Chimie.Perspectives/>

Club Karaoké : Site internet : <http://clubkaraokedecp.000webhostapp.com/>

Infusion ou Torréfaction ? : Site internet : <https://sidonielavieville.wixsite.com/website?fbclid=IwAR3-LvqnK15L4SwSepWic7cmVE0aG2unC2V4rr0Fvbseht8xzo5M0dt1Lj8>

Le BDS : Site internet : <http://bds-chimie-paristech.000webhostapp.com>
Page Fb : <https://www.facebook.com/BdsChimieParistech/>

Le BDA : Site internet : <https://bdachimieparistech.wordpress.com/>
Page Fb : https://www.facebook.com/BDACP/?hc_location=ufi

Le Fanfare Poulpe : Site internet : <http://unn-w19022055.newnumyspace.co.uk/fanfare/fanfare.html?fbclid=IwAR2ufp0Ccbqaj06LmqnWKTGSC4soKHGUk0865XRm--s1KIEo8V4Arkhr1h1>
Page Fb : <https://www.facebook.com/fanfarepoulpe/>

CP Focus : Site internet : <https://club-cpfocus.000webhostapp.com>
Page Insta : <https://www.instagram.com/cpfocus2020/>

CP FlashSystem: Chaîne YouTube : <https://www.youtube.com/channel/UCfurxW0gPUqr13ubvP2yCoq>

Les Pompims : Site internet : <https://floreiomandre.wixsite.com/pompimschimieparis>

L'Union PSL : Site internet : <http://unionpsl.psl.eu/>
Page Fb : <https://www.facebook.com/UnionPSL/>

*Réponses JE : 1.D
(Qualité) - 2.G
(Intervenant) - 3.B
(Président) - 4.F
(Secrétaire Général) - 5.J
(Vice-présidente) - 6.C
(Vice-Trésorier) - 7.E
(DevCo) - 8.A&H (Etude)
- 9.I (Trésorier)*

Trombinoscope du BDE



Mélanie Daoudi
Présidente



Paul Roustan
Vice-Président



Hugues Mignot
Trésorier



Flore Miomandre
Secrétaire



Guillaume Baron
Respo Événementiel



Fanny Morvan
Respo Communication



Marie Finas
Respo Partenariats



Léna Driutti
Respo Relations Entreprises



Gaëtan Ossard
Respo PSL*



Lélia Borowski
BDE 3A



Thibault Audouy
BDE 3A



Maia Marchand
BDE 3A

Notes



ParisTech

